

# Fun in Maria Wörth!



## Unterkunftsverzeichnis 2026



# Inhaltsverzeichnis

**D**as malerische Maria Wörth am Südufer des Wörthersees ist eine der reizvollsten Landschaftsperlen im Kranze kärntnerischer Schönheit. Wenn des Nachts seine gotische Wallfahrtskirche angestrahlt wird, leuchtet sie von ihrer Halbinsel, die bis 1770 eine richtige Insel war, weit über den See hinaus.

Wie ein unwahrscheinlich schönes Märchen empfindet mancher Beschauer diesen ehrwürdigen Zeugen einer großen Vergangenheit. Zehntausende Urlaubsgäste besuchen alljährlich Maria Wörth, um hier die Geschichte und Kultur des Wörthersees gleichsam aus erster Hand zu erleben. Auf den nächsten Seiten finden Sie alle Gastgeber unserer Gemeinde Maria Wörth.

Damit wollen wir Ihnen helfen, das Passende für Sie zu finden. Wir wünschen schon jetzt einen schönen Aufenthalt in unserer Gemeinde –  
*Maria Wörth, dort wo das Herz zu Hause ist!*

- Hotels
- Gasthof/Pensionen
- Ferienwohnungen
- Privatquartiere



**Die Gästekarte für Ihren Urlaub –**

kostenfrei erhältlich bei ihrem Gastgeber!  
[www.woerthersee.com/card](http://www.woerthersee.com/card)



[www.maria-woerth.info](http://www.maria-woerth.info)

# Hotels



**Strandhotel Sille \*\*\*\***

Fam. Botzenhart  
Wörthersee Süduferstr. 108,  
9081 Reifnitz

Tel.: +43 4273/2237

April - September  
€ 105,- – € 200,- pPT inkl. FR,  
Suiten 2 - 5 Pers., Familien-  
zimmer 2 - 4 Pers., DZ auch  
zur Einzelnutzung

direkte Seelage, eigener  
Badestrand, eigenes  
Restaurant mit Gastgarten  
am See, Liftanlage im Hotel

[www.strandhotel-sille.com](http://www.strandhotel-sille.com)  
[reservierung@hotel-sille.com](mailto:reservierung@hotel-sille.com)



**Hotel Seewirt \*\*\*\***

Motschiunig Josef  
Fischerweg 12,  
9082 Maria Wörth/Dellach

Tel.: +43 4273/2257

Mai/Juni/Sept.: DZ ab € 108,-  
pPT inkl. FR, App. ab € 118,-  
pPT Juli/August: DZ ab  
€ 129,- pPT inkl. FR,  
App. ab € 162,- pPT

direkt am See mit eigenem  
Badestrand, 50 % Greenfee-  
Ermäßigung am Golfplatz  
Dellach, eigenes Restaurant  
mit Seeterrasse

[www.hotelseewirt.at](http://www.hotelseewirt.at)  
[office@hotelseewirt.at](mailto:office@hotelseewirt.at)



**Hotel Linde \*\*\*\*  
& Linde Villas**

Fam. Trattinig  
Lindenplatz 3,  
9082 Maria Wörth

Tel.: +43 4273/2278  
Mobil: +43 664/1819559

Mai/Juni/September EZ ab  
€ 80,- DZ ab € 180,- inkl. FR  
Juli/August EZ ab € 90,-  
DZ ab € 210,- inkl. FR,  
Villas: ab € 500,- pT exkl. FR

direkte Seelage, eigener  
Badestrand, Liftanlage  
im Hotel

[www.hotellinde.at](http://www.hotellinde.at)  
[info@h-linde.at](mailto:info@h-linde.at)

## PUMPTRACK in Reifnitz

(ehem. Gummiplatz)

01. VERHALTENSREGELN  
RULES

#pumptrack

### ÖFFNUNGSZEITEN OPENING HOURS

In der eis- und schneefreien Zeit.  
Only if there is no snow- and ice  
**10:00 – 21:00 Uhr**

Foto: pixabay



## Hotel Seehof \*\*\*

Pokorny Max  
Kirchenweg 1,  
9082 Maria Wörth

Tel.: +43 4273/2286  
Mobil: +43 664/1601056

Mai – September

Short Trip Welcome!  
ab € 90,- pPT inkl. FR

direkte Seelage,  
eigener Badestrand

[www.seehof.cc](http://www.seehof.cc)  
[info@seehof.cc](mailto:info@seehof.cc)



## Haus Esplanade \*\*\*

Fam. Strauß Wörthersee-  
Süduferstr. 141,  
9081 Reifnitz

Mobil: +43 676/6592660

Mai – September

Short Trip Welcome!  
Preise auf Anfrage!

[www.esplanade-woerthersee.com](http://www.esplanade-woerthersee.com)  
[office@esplanade-woerthersee.com](mailto:office@esplanade-woerthersee.com)



## Hermitage Vital Resort

Golfstraße 14 -16,  
9082 Dellach



Tel.: +43 4273/20144

April – Juni & September  
ab € 159,- pT f. 2 Pers.  
inkl. FR für das DZer,  
EZ-Zuschlag auf Anfrage!  
Juli & August ab € 230,- pT  
f. 2 Pers., EZ-Zuschlag auf  
Anfrage!  
Apartments ganzjährig  
buchbar ab € 195,- f. 2 Pers.  
exkl. FR und Endreinigung  
(Frühstück im Sommer  
extra buchbar € 24,- pPT),  
eigener Badestrand, Greenfee-  
Ermäßigung z.B. „Kärntner  
Golfclub Dellach“: 40 %

[www.hermitage.at](http://www.hermitage.at)  
[kontakt@hermitage.at](mailto:kontakt@hermitage.at)



## Hotel-Garni Haus am Wald

Martina Pflegerl  
Am Sonnenhang 23,  
9081 Reifnitz

Mobil: +43 664/4320071

Mai – Ende September

€ 61,- pPT mit  
Frühstücksbuffet,  
Kinder bis 6 Jahre im  
Zimmer der Eltern frei!

Swimmingpool, Wörthersee  
Panoramablick

[Martinapflegerl1402@gmx.net](mailto:Martinapflegerl1402@gmx.net)





### **Jugend- und Familiengästehaus Sekirn am Wörthersee**

Wörthersee Süduferstr.  
90-93, 9081 Sekirn

Mobil: +43 664/8055325

ganzjährig

direkte Seelage, eigener  
Badestrand, Schulen u. Gruppen  
sind herzlich willkommen!  
Spezielle Kinder-  
und Gruppenpreise auf Anfrage.  
Mehrbettzimmer mit zentralem  
Sanitärbereich

Kategorie 1: € 64,- pPT  
für Vollpension

Kategorie 2: € 51,- pPT  
für Vollpension

[www.ferien-kinderfreunde.at](http://www.ferien-kinderfreunde.at)  
[sekirn@kinderfreunde-  
steiermark.at](mailto:sekirn@kinderfreunde-steiermark.at)



### **Hotel Rosmann**

Fam. Rosmann  
Seenstr. 22,  
9081 Reifnitz

Mobil: +43 664/5324039

März – Oktober

eigenes Restaurant mit  
schönem Garten

Short Trip Welcome!  
In der Vor- und  
Nachsaison kein  
Einzelzimmerzuschlag!  
€ 59,- - € 65,- pPT inkl.  
Frühstücksbuffet,  
HP + € 17,90 inkl.  
Salatbuffet

[www.hotel-rosmann.at](http://www.hotel-rosmann.at)  
[info@hotel-rosmann.at](mailto:info@hotel-rosmann.at)



### **Aenea Suiten-Hotel**

Wörthersee Süduferstr.  
86, 9081 Sekirn

Mobil: +43 664/8229000

Mai/Juni/September/Oktober:  
ab € 225,- pPT inkl. FR  
Juli/August:

ab € 285,- pPT inkl. FR  
Komplett neu ausgestattetes  
Suiten-Aparthotel, mit  
Wohnflächen von 60 m<sup>2</sup> bis  
240 m<sup>2</sup>. Die Suiten verfügen  
über 1 bis 2 Schlafzimmer,  
Wohnzimmer mit einem  
Couchdoppelbett, Flat-TV,  
Miniküche und Terrasse mit  
exklusivem Seeblick.  
Panoramalift zum eigenen  
Badestrand, großzügige  
Liegewiese, Tennisplatz,  
Fitnessraum, Außenpool,  
See-Sauna

[www.aenea.at](http://www.aenea.at)  
[hotel@aenea.at](mailto:hotel@aenea.at)



### **VIVAMAYR Medical Health Resort Maria Wörth**

Seepromenade 11,  
9082 Maria Wörth

Tel.: +43 4273/31117  
Fax: +43 4273/31117-150

ganzjährig

direkte Seelage,  
eigener Badestrand

Preis auf Anfrage!

[www.vivamayr.com](http://www.vivamayr.com)  
[reception@vivamayr.com](mailto:reception@vivamayr.com)

# Gasthöfe / Pensionen



## Haus Edith \*\*\*

Fam. Suppan  
Wörthersee Süduferstr.  
185, 9082 Maria Wörth

Mobil: +43 664/1314772

Mai – September

Short Trip Welcome,  
eigener Badestrand  
Mai, Juni, September  
€ 72,- pPT inkl. FR,  
Juli/August € 82,-  
pPT inkl. FR

[www.haus-edith.at](http://www.haus-edith.at)  
[office@haus-edith.at](mailto:office@haus-edith.at)



## See-Haus Gaby

Fam. Lesjak  
Wörthersee Süduferstr. 105,  
9081 Reifnitz

Mobil: +43 664/1306745

Preis siehe Homepage,  
eigener Badestrand  
herrlicher Wörthersee-  
blick

[www.seehausgaby.com](http://www.seehausgaby.com)  
[urlaub@seehausgaby.com](mailto:urlaub@seehausgaby.com)



## Gasthaus Lex

Lex Josef  
Wörthersee Süduferstr. 220,  
9082 Dellach

Tel.:/Fax.: +43 4273/2543

Mai/Juni/September:  
€ 56,60 pPT mit FR,  
Juli/August:  
€ 57,60 pPT mit FR,  
Hund € 10,- pT f. Reinigung,  
Halbpension pPT + € 15,-,  
eigener Badestrand inkl.  
2 Liegen + 1 Sonnenschirm  
pro Zimmer frei.  
Appartement Mai/Juni/Sept.  
€ 129,60 PT,  
Juli & August € 134,60 PT

[www.gasthauslex.at](http://www.gasthauslex.at)  
[office@gasthauslex.at](mailto:office@gasthauslex.at)



## Safronhof

Fam. Safron  
Panoramaweg 4,  
9081 Reifnitz

Tel.: +43 4273/2090

April – Dezember

inkl. FR, nähere  
Infos siehe  
Homepage!

[www.safronhof.at](http://www.safronhof.at)  
[safronhof@aon.at](mailto:safronhof@aon.at)





## Seepension Seenixe

Sumnitsch Christa  
Uferweg 1,  
9081 Reifnitz  
Tel.: +43 4273/2245  
Mobil: +43 664/2008164

Mai – September

Preis auf Anfrage  
direkte Seelage,  
eigener Badestrand

[www.seenixe.at](http://www.seenixe.at)  
[info@seenixe.at](mailto:info@seenixe.at),  
[christa.sumnitsch@aon.at](mailto:christa.sumnitsch@aon.at)



## Pension Sonnengrund

Zwander Andreas  
Raunacherstr. 13,  
9081 Reifnitz  
Mobil: +43 676/7330290

Mai – September

€ 48 - € 59,- pPT  
inkl. FR, exkl. Ortstaxe

[www.zwander.at](http://www.zwander.at)  
[mail@zwander.at](mailto:mail@zwander.at)




# MARIA WÖRTHER

# KINDERSOMMER 2026

## im Strandbad Reifnitz

**Teilnahme kostenlos!**

**09. JULI** / 16:00 Uhr - **Kasperltheater**

**14. JULI** / 14:00 bis 15:30 Uhr - **Kinderschminken**

**17. JULI** / 16:00 Uhr - **Kinderdisco**

**21. JULI** / 14:00 bis 15:30 Uhr - **Kinderschminken**

**24. JULI** / 16:00 Uhr - **Kinderdisco**

**28. JULI** / 14:00 bis 15:30 Uhr - **Kinderschminken**

**31. JULI** / 16:00 Uhr - **Kinderdisco**

**04. AUG** / 14:00 bis 15:30 Uhr - **Kinderschminken**

**06. AUG** / 16:00 Uhr - **Kasperltheater**

**07. AUG** / 16:00 Uhr - **Kinderdisco**




**11. AUG** / 14:00 bis 15:30 Uhr - **Kinderschminken**

**14. AUG** / 16:00 Uhr - **Kinderdisco**

**21. AUG** / 16:00 Uhr - **Kinderdisco**



## Disco! Disco!

**Hinweis:** Die KINDERDISCO findet bei jedem Wetter statt! Strandbad-Wiese oder 1. Stock




SCAN ME



Änderungen vorbehalten. Bildquelle: pixabay

**15. AUGUST**, 10:00 bis 14:00 Uhr: **Kinderflohmarkt** am Freisinger Platz, Halbinsel Maria Wörth und **Maria Wörther Kirchtag & Kinderprogramm**

[www.maria-woerth.info](http://www.maria-woerth.info) #mariawoerthtourismus

# Ferienwohnungen



## Seevilla Annelies\*\*\*



Mag. Rothe Helmut  
Wörthersee Süduferstr.  
152, 9082 Maria Wörth

Tel.: +43 4273/2251  
Mobil: +43 664/4448183

Mai – September

Preise siehe Homepage,  
direkte Seelage,  
eigener Badestrand

[www.rothe.at](http://www.rothe.at)  
[seevilla-annelies@rothe.at](mailto:seevilla-annelies@rothe.at)



## Seeappartements Annelies\*\*\*

Michael Rothe  
Wörthersee Süduferstr.  
152, 9082 Maria Wörth

Tel.: +43 4273/2251  
Mobil: +43 650/4448197

Mai – September

App. für 2 - 5 Personen  
Preis auf Anfrage!  
Direkte Seelage,  
eigener Badestrand

[michael@rothe.at](mailto:michael@rothe.at)



## Appartements Buchenheim



Mag. Hrastnig Josef  
Am Sonnenhang 6,  
9081 Reifnitz

Mobil.: +43 664/2627949

Mai – Oktober

App. für 2 Personen  
€ 90,- - € 151,- pT  
zzgl. Endreinigung  
und Ortstaxe

[www.buchenheim.at](http://www.buchenheim.at)  
[info@buchenheim.at](mailto:info@buchenheim.at)



## Villa Komposch & Dependance



Adrian Mureny  
Seenstraße 59,  
9081 Reifnitz

Mobil: +43 664/3418656  
od. +43 664/1550720

Preise von  
€ 119,- pPT mit FR.

(Bitte online buchen via  
booking.com bzw. Feratel)

[https://www.booking.com/  
hotel/at/villa-komposch.de.html](https://www.booking.com/hotel/at/villa-komposch.de.html)  
[villa.komposch@gmail.com](mailto:villa.komposch@gmail.com)



**WWW.MARIA-WOERTH.INFO/ADVENT/**

Adventmarkt\* Alpakas\* Lichterglanz\* Tannenwald\* Eisprinzessin\* Vereinsstände\* Kirchenführungen\*  
Konzerte\* Aufwärmen bei Gastlichkeit\* Andachten\* Feuerschalen & Weihnachtszauber\*  
Shuttlebus\* Dreihorgelspieler\* Schifffahrt, u.v.m







## Ferienapartements Villa Albatros

Dicke-Springer GbR  
Golfstraße 22,  
9082 Dellach

Tel.: +49 173/9536934  
Vor Ort Frau Podbregar,  
Mobil: +43 650/6397817  
gerne auch telefonisch  
erreichbar!

ganzjährig, herrliche  
Seesicht direkte Lage  
am Golfplatz 250 m  
Badestrand sowie  
300 m zur Schiffs-  
anlegestelle,  
5 Appartments von  
70 m² bis 145 m²,  
€ 90,- - € 290,- je nach  
Saison, Details siehe  
Homepage

[www.villa-albatros.at](http://www.villa-albatros.at)  
[kontakt@villa-albatros.at](mailto:kontakt@villa-albatros.at)



## Haus Witte

Dollo Johanna  
Preskarweg 16,  
9081 Reifnitz

Mobil:  
+43 676/3203690

Juni – August  
ab € 145,- pro Nacht,  
September/Oktober  
€ 130,- pro Nacht,  
Preise exkl. Ortstaxe

Fewo ca. 80 m²  
für 4 Personen,  
1. Stock mit Balkon,  
Klimaanlage im  
Wohnraum,  
Mindestaufenthalt  
7 Nächte

[johannadollo@icloud.com](mailto:johannadollo@icloud.com)



## Appartements Enzi

Fam. Enzi  
Teichstr. 20,  
9081 Sekirn

Tel.: +43 4273/3132

April – September

€ 110,- - € 160,- pT  
exkl. Ortstaxe, Details  
siehe Homepage!

Appartements für  
2 - 6 Personen –  
Mai/Juni/September:  
Mindestbelegung 1  
Woche – Juli/August:  
Mindestbelegung 2  
Wochen

[www.fewo-enzi.at](http://www.fewo-enzi.at)  
[info@fewo-enzi.at](mailto:info@fewo-enzi.at)



## Seeapartements Stefanie

Godec Astrid  
Wörthersee Süduferstr.  
192, 9082 Maria Wörth

Mobil.:  
+43 664/7984543

Mai – Oktober

5 App. für 2 - 4  
Personen,  
alle Infos und  
Preise siehe  
Homepage,  
direkte Seelage  
mit eigenem Steg  
und Badestrand

[www.seeapartements.eu](http://www.seeapartements.eu)  
[info@seeapartements.eu](mailto:info@seeapartements.eu)



## Sunshine View by Interhome

Dorfstraße 8/3,  
9081 Reifnitz

Mobil:  
+43 512/34409150

ganzjährig

Preise siehe Homepage,  
Appartement bis  
6 Personen, ebenerdig,  
Duschbadewanne,  
modern und gemütlich  
Strand 300 m

[www.interhome.group](http://www.interhome.group)  
[ossiachersee@interhome.group](mailto:ossiachersee@interhome.group)



## Appartements St. Annahof

Fam. Goritschnig-Iskra  
St. Anna Straße 20,  
9081 Reifnitz

Tel: +43 4273/2038  
Mobil:  
+43 650/7432999

Mai – Oktober

€ 65,- – € 90,- pT  
eigenes Seebad

[www.stannahof.eu](http://www.stannahof.eu)  
[stannahof@aon.at](mailto:stannahof@aon.at)



## Seehaus Gori

Mst. Benjamin  
Goritschnigg  
Fischerweg 15,  
9082 Dellach

Mobil:  
+43 650/8001032

ganzjährig

großzügige heuer neu  
renovierte Appartements  
und Doppelzimmer mit  
Balkon, direkte Seelage,  
eigener Badestrand  
Preis € 60,- - € 280,- pT

[www.seehausgori.at](http://www.seehausgori.at)  
[servus@seehausgori.at](mailto:servus@seehausgori.at)



## Appartement Haus Sonnenhang

Mag. Adelheid Habich  
Am Sonnenhang 21,  
9081 Reifnitz

Mobil:  
+43 664/3165828

März – Oktober

1 Appartement für  
4 – 5 Pers., große  
Terrasse mit Seeblick  
und Grillgelegenheit,  
Mitbenutzung des gr.  
Swimmingpool vom  
Hotel „Haus am Wald“  
(Mitte Mai – September)  
kostenlos, Preis auf  
Anfrage!

[heidihabich@gmail.com](mailto:heidihabich@gmail.com),  
[airbnb.com/h/haus-  
sonnenhang-reifnitz-am-  
woerthersee](https://airbnb.com/h/haus-sonnenhang-reifnitz-am-woerthersee)



## Seevilla Nina

Maria Theresia Habich,  
Wörthersee Süduferstr.  
242, 9082 Dellach

Mobil:  
+43 650/4912632

März – Oktober

Wohlfühloase am See,  
eig. Badestrand (Sand)  
direkt vor den  
Appartements  
€ 149,- – € 279,- pT  
Spezialangebot auf  
Anfrage f. Vor- und  
Nachsaison!  
Haustiere willkommen!  
Hund + € 15,- pT  
Endreinigung € 89,-

[www.seevilla-nina.at](http://www.seevilla-nina.at),  
[mthabich@gmail.com](mailto:mthabich@gmail.com)



## Haus Hartl

Schulweg 9,  
9081 Reifnitz

Mobil:  
+43 664/2335474

3 Fewos  
für 2 Personen  
(Kind möglich)

Balkon oder  
Terrasse zum See  
ab € 80,- pT





## Haus zum Glück

Fam. Haselgruber  
Haselweg 2,  
9081 Reifnitz

Mobil:  
+43 664/4375300

ganzjährig  
ab € 40,- PPT

[www.haus-zum-glueck.at](http://www.haus-zum-glueck.at),  
[office@haus-zum-glueck.at](mailto:office@haus-zum-glueck.at)



## Appartements am See

Lex Markus  
Fischerweg 14,  
9082 Maria Wörth

Mobil:  
+43 676/3367034

geöffnet von  
29.4. – 4.10.2026  
Appartements direkt  
am See mit eigenem  
Badestrand, inkl. kl.  
Frühstücksbuffet auf  
der Seeterrasse.  
Das Haus wurde 2023  
renoviert!  
Mai - Mitte Juni ab € 160,-  
pT, Mitte Juni - Mitte  
September € 185,- pT, ab  
Mitte September € 170,-  
pro App.

[www.woerthersee-appartements.at](http://www.woerthersee-appartements.at),  
[markus@woerthersee-appartements.at](mailto:markus@woerthersee-appartements.at)



## Charmantes Studio am Wörthersee

Raunacher Str. 16,  
9081 Reifnitz

Mobil:  
+43 720/229090

ganzjährig

Preis auf Anfrage!  
Maximalbelegung  
2 Personen

[www.keyone.at](http://www.keyone.at)  
[booking@keyone.at](mailto:booking@keyone.at)



## Maisonette Whg. Wörthersee Top 3

Wörthersee Süduferstr.  
101, 9081 Reifnitz

Mobil:  
+43 720/229090

ganzjährig

Preis auf Anfrage!  
Maximalbelegung  
3 Personen

[www.keyone.at](http://www.keyone.at)  
[booking@keyone.at](mailto:booking@keyone.at)

Alle Betriebe der Gemeinde  
Maria Wörth finden Sie auf unserer  
Homepage: [www.maria-woerth.info](http://www.maria-woerth.info)



## Haus Isopp

Illitsch Karoline  
Seenstr. 19,  
9081 Reifnitz

Mobil:  
+43 664/3509991  
außer Saison:  
Tel.: +43 4266/2224

Juli – September

€ 60,- - € 85,- pT  
exkl. Ortstaxe

<http://members.aon.at/hausisopp/>,  
[hausisopp@aon.at](mailto:hausisopp@aon.at)



## Haus Waltraud

Jutzi Waltraud  
Raunacherstr. 22,  
9081 Reifnitz

Tel.: +43 4273/2263  
Mobil:  
+43 650/3200663

Mai – September

€ 80,- - € 100,- pT

[rijutz@web.de](mailto:rijutz@web.de)



## Appartements Haus Waldfriede

Kampitsch Annemarie,  
Pirzlweg 6,  
9082 Maria Wörth

Mobil.:  
+43 664/9266655

Mai – September

2 Ferienwohnungen,  
eigener Badestrand,  
großer Parkplatz

[www.teixlbucht.com](http://www.teixlbucht.com),  
[office@teixlbucht.com](mailto:office@teixlbucht.com)



## Haus Wolfgang

Wolfgang Lafner  
Parkweg 2,  
9081 Reifnitz

Tel.: +43 4273/2318  
Mobil:  
+43 664/1306716

Preise siehe Homepage  
oder direkte Anfrage!

genügend Parkplätze  
vorhanden, große  
Gartenanlage,  
Wörthersee Plus Card  
inkl. Bäderpaket

[www.ferienwohnung-reifnitz.at](http://www.ferienwohnung-reifnitz.at),  
[info@ferienwohnung-reifnitz.at](mailto:info@ferienwohnung-reifnitz.at)



## See-Haus Gaby

Fam. Lesjak  
Wörthersee Süduferstr.  
105, 9081 Reifnitz

Mobil:  
+43 664/1306745

Preise siehe  
Homepage,  
eigener Badestrand,  
herrlicher  
Wörtherseeblick

[www.seehausgaby.com](http://www.seehausgaby.com),  
[urlaub@seehausgaby.com](mailto:urlaub@seehausgaby.com)





## Wörthersee Appartements Lex

Nina & Christian Lex  
Wörthersee  
Süduferstr. 232, 9082  
Dellach

Mobil:  
+43 676/3002032

April – Juni  
ab € 150,- – € 300,-  
pT/App., Juli & August  
€ 170,- – 330,- PT/App.  
<http://facebook.com/woert-hersee.appartements.lex>  
direkte Seelage,  
eig. Badestrand,  
Seeterrasse mit  
Grillgelegenheit,  
eig. Wasserskischulen,  
Surfgarden

[www.l-e-x.at\\_urlaub@l-e-x.at](http://www.l-e-x.at_urlaub@l-e-x.at)



## Bungalow Mayer

Mayer Helmut  
Wörthersee  
Süduferstr. 270, 9082  
Dellach

Mobil.:  
+43 664/75523444

Mai – Oktober  
€ 80,- – € 250,- pT  
exkl. Ortstaxe  
eigener Badestrand

[www.bungalow-mayer.com\\_helmut-christian.mayer@gmx.at](http://www.bungalow-mayer.com_helmut-christian.mayer@gmx.at)



## Haus Buchenheim

Mayer Eva  
Wörthersee  
Süduferstr. 188/190,  
9082 Maria Wörth

Tel.: +49 163/8823353

Juni – September

Haus bis max.  
5 Personen, App.  
für 2 Personen  
Preis auf Anfrage!

direkte Seelage mit  
eigenem Badstrand,  
buchbar ab 5 Nächten

[Eva.mMayer@web.de](mailto:Eva.mMayer@web.de)



## Seeappartements Meixner

Fam. Meixner  
Wörthersee  
Süduferstr. 164,  
9082 Maria Wörth

Tel.: +43 4273/2921

Juni – September

Preis auf Anfrage!

direkte Seelage,  
eig. Badestrand

[www.zumsee.at\\_imeixner@gmx.at](http://www.zumsee.at_imeixner@gmx.at)



## Bungalows Teixlbucht

Obersteiner Bernd  
Wörthersee  
Süduferstr. 209,  
9082 Maria Wörth

Mobil:  
+43 650/9082209

[obersteiner@teixlbucht.at](mailto:obersteiner@teixlbucht.at)



KÄRNTNER GOLF CLUB  
DELLACH

seit 1927

[www.kgcdellach.at](http://www.kgcdellach.at)



## **Haus Podbregar Hans**

Podbregar Hans  
Schieflinger Weg 8,  
9082 Dellach

Mobil.:  
+43 664/5768527

Mai – September

€ 70,- – € 80,- pT

Ferienwohnung für  
2 Personen – Preis  
inkl. Endreinigung

[familie.fuchs@gmx.at](mailto:familie.fuchs@gmx.at)



## **Appartementhaus Seehof**

Pokorny Max  
Wörthersee Süduferstr.  
124, 9081 Reifnitz

Tel.: +43 4273/2286  
Mobil: +43 664/1601056

April – Oktober

ab € 160,- pT

eigener Badestrand

[www.seehof.cc](http://www.seehof.cc)  
[info@seehof.cc](mailto:info@seehof.cc)



## **Ferienhaus Reschetar**

DI Franz Reschetar  
Golfstr. 31,  
9082 Dellach

Mobil.:  
+43 650/4572558  
geöffnet von Mai –  
Oktober, Ferienhaus mit  
67 m² Wohnfl. und einer  
16 m² großen Terrasse.  
Zwei Schlafzimmer  
davon ein Durchgangs-  
zimmer, Fahrrad, Kajak  
sowie ein Stand Up  
Paddle Board stehen  
Ihnen gratis zur  
Verfügung. Preis auf  
Anfrage

[https://www.booking.com/  
hotel/at/ferienhaus-maria-  
worth](https://www.booking.com/hotel/at/ferienhaus-maria-worth)  
[reschetar@hotmail.com](mailto:reschetar@hotmail.com)



## **Maria Blick – Design Apartments am Wörthersee**

Wörthersee Süduferstr.  
149, 9082 Maria Wörth

Mobil: +43 660 4878720

ganzjährig geöffnet  
wunderschöne Seesicht  
von allen Apartments,  
Apartments von 2-10  
Personen, Preis auf  
Anfrage

[office@mariablick.at](mailto:office@mariablick.at)





## Quality See Apartments

Fam. Fritz  
Seenstr. 27,  
9081 Reifnitz

Mobil:  
+43 664/1045888

2 neue Ferienwohnungen  
37 m² für 2-4 Personen,  
20 m² Balkon, sowie 1  
Penthouse, 80 m² für 2-6  
Personen mit 2 Balkonen.  
Vollausgest.  
Küche, TG-Platz mit  
E-Ladestation/ Carport,  
Klimaanlage, versperrib.  
Fahrrad Abstellboxen, Mai,  
Juni ab € 130,- pro Tag, Juli  
& August ab  
€ 170,- pro Tag, September  
ab € 130,- pro Tag,  
Frühstück direkt nebenan  
im Cafè Fally ganzjährig  
verfügbar.

[www.qualityseeapartments.at](http://www.qualityseeapartments.at), [reservierung@qualityseeapartments.at](mailto:reservierung@qualityseeapartments.at)



## Seeappartements Elfie

Fam. Rothe  
Wörthersee Süduferstr.  
156, 9082 Maria Wörth

Mobil:  
+43 664/ 2666470  
od. +43 664/3372054

Mai/Juni/September:  
€ 150,- – € 240,- pT  
Juli & August  
€ 240,- – € 330,- pT  
direkte Seelage,  
eigener Badestrand

[www.seeappartements-elfie.at](http://www.seeappartements-elfie.at), [rothe@aon.at](mailto:rothe@aon.at)



## Ferienwohnungen Michaela

Fam. Scherling/Strauß  
Wörthersee Süduferstr.  
195, 9082 Maria Wörth

Mobil:  
+43 680/1212300

Mai/ Juni/ September  
€ 130,- – € 150,-,  
Juli/ August  
€ 155,- – € 175,-,  
Endreinigung:  
€ 65,- – € 75,-,  
Strompauschale:  
€ 20,- – € 30,-,  
eigener Badeplatz,  
Hunde willkommen!  
Gebühr für Haustier  
€ 30,-, Fewo für 2-5  
Personen

[www.ferienwohnung-michaela.at](http://www.ferienwohnung-michaela.at)  
[michi\\_strauss@gmx.at](mailto:michi_strauss@gmx.at)



## SEE-Residenz ST. ANNA

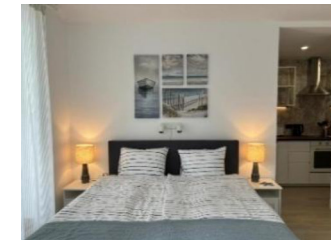
Andreas Robitschko  
Sankt Anna Weg 16  
9082 Maria Wörth

Mobil:  
+43 664/8387822

ganzjährig  
Fewo 2 Zimmer  
für max. 4 Personen  
<https://www.booking.com/hotel/at/see-residenz-st-anna-mit-exklusivem-seezugang.de.html>

75 m² großzügige & neu  
ausgestattete Wohnung,  
100 m² Garten, Seeblick,  
eigener Badestrand

[andreas.robitschko@gmx.at](mailto:andreas.robitschko@gmx.at)



## Seeapartment Southbeach

Dorfstr. 8/Top 8,  
9081 Sekirn

Mobil:  
+43 676/7379475

ganzjährig  
Fewo mit 2 Betten  
Preis sind  
saisonabhängig  
zwischen € 80,- und  
€ 150,- pro Nacht für  
die Ferienwohnung.  
(2 Personen)

<https://linktr.ee/seeapartments.southbeach>,  
[Stefan.r.buerger@gmail.com](mailto:Stefan.r.buerger@gmail.com)



## Appartements am Sonnenhang

Fam. Sharifgerami  
Am Sonnenhang 4,  
9081 Reifnitz

Mobil:  
+43 660/3587011

Mai – September

€ 68,- – € 130,- pT

[info@amsonnenhang.at](mailto:info@amsonnenhang.at)



## Appartements Staudacher

Inh. Grub Marianne &  
Staudacher Maximilian  
Koschatstr. 5,  
9081 Reifnitz

Mobil:  
+43 650/6341771

Juli - September

€ 55,- – € 110,- pT

Kinder herzlich  
willkommen!  
Mindestaufenthalt  
7 Tage

Haustiere erlaubt!

[www.appartements-staudacher.com](http://www.appartements-staudacher.com)  
[app.staudacher@aon.at](mailto:app.staudacher@aon.at)



## Haus Zeitlos by Interhome

St. Anna Str. 43, 9081  
Reifnitz

Tel:  
+43 512/34409150

April – Ende Oktober  
Preise siehe Homepage  
Ferienhaus bis 8 Erw. und  
1 Kind, 5 Zimmer auf 2  
Etagen, sehr ruhig

[www.interhome.group](http://www.interhome.group)  
[ossiachersee@interhome.group](mailto:ossiachersee@interhome.group)

# MAIRENKENWEG REIFNITZ

## NEUER SAMMELSPASS mit „Kiki“



- ✓ besuche die interaktiven Stationen entlang der Bachpromenade Reifnitz
- ✓ male die Postkarte aus
- ✓ beantworte die 3 Fragen auf der Rückseite

...und hole Dir „Kiki“ als Plüschmaskottchen!\*

Ich bin Fritzi der Fisch! Mach mit und bringe uns dein Ausmalbild!



Wo? Im Tourismusbüro Maria Wörth, Seepromenade 5, 9082 Maria Wörth  
Info: Tel. +43(0)4273 2240 - 0 oder [mariawoerthtourismus@ktn.gde.at](mailto:mariawoerthtourismus@ktn.gde.at)

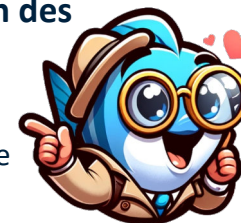


Die Karten sind erhältlich im Gemeindeamt Reifnitz und im Tourismusbüro Maria Wörth oder als Download auf der Gemeindehomepage. \*Pro Kind 1 Plüsch-Maskottchen gratis und nur solange der Vorrat reicht. Eine Mitmach-Aktion der Gemeinde Maria Wörth.

<https://mairenkenweg.maria-woerth.info/>

## Besuche die interaktiven Stationen des Mairenkenweges in Reifnitz:

„Ich bin Fritzi der Fisch und habe eine neue Freundin, das schnatterige Entchen Kiki.“







### Ferienhaus Streeruwitz

Eva Mariani  
Streeruwitz  
Wörthersee  
Süduferstr. 241,  
9082 Maria Wörth

Tel.: +43 4273/2986  
(Mobil außerhalb  
der Saison: +39 389  
6854508)

Juni – September

Preis ab € 90,- pT  
min. eine Woche –  
Endreinigung € 60,-

[www.ferienhaus-  
streeruwitz.com](http://www.ferienhaus-streeruwitz.com),  
[Ferienhaus-streeruwitz  
@gmail.com](mailto:Ferienhaus-streeruwitz@gmail.com)



### Seepension Seenixe

Sumnitsch Christa  
Uferweg 1,  
9081 Reifnitz

Tel.: +43 4273/2245  
Mobil:  
+43 664/2008164

Mai – September  
Preis auf Anfrage

direkte Seelage,  
eigener Badestrand

[www.seenixe.at](http://www.seenixe.at)  
[info@seenixe.at](mailto:info@seenixe.at),  
[christa.sumnitsch@  
aon.at](mailto:christa.sumnitsch@aon.at)



### Haus Edith

Fam. Suppan  
Wörthersee  
Süduferstr. 185,  
9082 Maria Wörth

Mobil: +43 664/1314772

Mai – Oktober

€ 150,- – € 170,- pT  
Short Trip Welcome!

[www.haus-edith.at](http://www.haus-edith.at)  
[office@haus-edith.at](mailto:office@haus-edith.at)



### Zum Glück am See

Dkfm. Reinfried Pohl  
Wörthersee Süduferstr.  
20, 9073 Viktring

Mobil:  
+43 664/75019059

ganzjährig  
max. 8 Personen  
Preis auf Anfrage  
eigener Badestrand  
Sauna, Lift, Luxus  
Ferienhaus, barrierefrei  
bzw. rollstuhlgerecht  
(außer Seezugang)

[https://www.airbnb.com  
/h/seehauswoerthersee](https://www.airbnb.com/h/seehauswoerthersee)  
[waltischhof@yahoo.de](mailto:waltischhof@yahoo.de)



### The Reed

Fam. Trattnig,  
Kirchenweg 12 + 14,  
9082 Maria Wörth

Tel.: +43 4273/2278  
Mobil:  
+43 664/1819559

Mai – September  
ab € 220,- PT

[www.hotellinde.at](http://www.hotellinde.at)  
[reservierung@  
h-linde.at](mailto:reservierung@h-linde.at)



**Haus Vanjo**

Vanjo Elvira  
Burgenweg 17,  
9081 Reifnitz

Mobil:  
+43 664/4456559

Mai – August

Preis auf Anfrage!

Swimming Pool,  
ruhige Lage

[www.vanjo.at](http://www.vanjo.at)  
[elvira.vanjo@aon.at](mailto:elvira.vanjo@aon.at)



**Haus Silvia**

Watzenig Silvia  
St. Anna Weg 2,  
9082 Maria Wörth

Tel.: +43 4273/2010  
Mobil:  
+43 650/3636292

Mai – September

Preis auf Anfrage!

eigener Badestrand

[www.fewo-watzenig.at](http://www.fewo-watzenig.at)  
[fewo-watzenig@gmx.at](mailto:fewo-watzenig@gmx.at)



**Villa Forellenweg**

Forellenweg 2,  
9081 Reifnitz

Tel: +43 676/7300047

April - Oktober

ab € 620,- / pro Tag  
für alle Pers. – € 680,-  
Villa für 10 Personen  
(5 DZer)

[Karin.taurer@aon.at](mailto:Karin.taurer@aon.at)

# *Fischen in Maria Wörth*

## **Fischergastkarte (Steuerkarte für Kärnten)**

Für 1 Woche € 8,-  
Für 1 Monat € 17,-

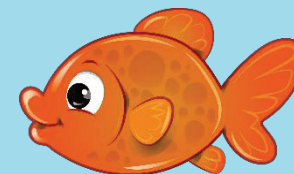
## **Fischereiberechtigung**

Für 1 Tag € 15,-  
Für 1 Woche € 50,-  
Für 14 Tage € 75,-

## **Für die Parzelle 1112/3 und 1112/4 KG Reifnitz (Reifnitzer Bucht)**

Erhältlich in der **Tourismusinformation  
Maria Wörth**, Seepromenade 5,  
9082 Maria Wörth, Tel: 04273 2240 - 311

**Mail: [mariawoerthtourismus@ktn.gde.at](mailto:mariawoerthtourismus@ktn.gde.at)**







## Haus am See

Ing. Bernd Weyringer  
Kirchenweg 20,  
9082 Maria Wörth  
Mobil:

+43 660/2860399

April – Oktober

Preis auf Anfrage!

<https://www.booking.com/hotel/at/haus-am-see-maria-worth.de.html>

Alleinstehendes Haus mit einer Wohnfläche von ca. 120m<sup>2</sup>, Grundstücksgröße von 1.400m<sup>2</sup>, direktem Seezugang und eigenem Badesteg, Wellnessbereich mit Outdoor-Sauna und Whirlpool inkl. Seeblick, Terrassen mit Sitz- und Liegemöglichkeiten sowie Loungebereich, Outdoorküche mit Grillmöglichkeit, Spielehaus inkl. Sandkiste und Bällebad, kostenfreies WLAN und Netflix, Parkplätze direkt am eingezäunten Grundstück. Hunde sind bei uns Herzlich willkommen!

[www.veyringer.eu](http://www.veyringer.eu)  
[bernd@veyringer.eu](mailto:bernd@veyringer.eu)



## Haus Wirth

Fam. Wirth  
Thermenweg 8,  
9081 Reifnitz

Mobil:

+43 650/4705800

April – Oktober

App. ab € 75,-,  
mindestens 3 Tage  
Aufenthalt, exklusive  
Ortstaxe  
in ruhiger Lage am  
Reifnitzbach, inklusive  
Wörthersee Plus Card

[ferienhauswirth@gmail.com](mailto:ferienhauswirth@gmail.com)



## Buchenheim Haus Rena

Fam. Wüllner  
Am Sonnenhang 8,  
9081 Reifnitz

Tel.: +43 4273/20178

Mobil:

+43 681/10816665 od.

+43 681/ 104 727 97

April – September

€ 49,- – € 69,- pT

[www.hausrena.at](http://www.hausrena.at)  
[info@hausrena.at](mailto:info@hausrena.at)



## Haus Waldesruh

Zwander Andreas  
Aussichtsweg 8,  
9081 Reifnitz

Mobil:

+43 676/733 0290

Mai – September

€ 72,- – € 125,- pT  
exkl. Ortstaxe

[www.zwander.at](http://www.zwander.at)  
[mail@zwander.at](mailto:mail@zwander.at)



## Villa Walther

Gustav Wenger  
Wörthersee  
Süduferstr. 225,  
9082 Maria Wörth

Mobil:

+43 676/7010005

Eingebettet in eine 65.000 m<sup>2</sup> große Privatliegenschaft in der Teilbucht mit ca. 400 m<sup>2</sup> eigenem Seegrund zur exklusiven Nutzung, Ruhelage mit Seeblick, Terrasse und Blick auf die Kirche Maria Wörth. Eigener Wald für Spaziergänge. Grillmöglichkeit vorhanden. Ausstattung: Küche, 2 Schlafzimmer mit Kingsize-Betten, 1 Schlafzimmer mit Queen Size-Bett, 1 Zimmer mit Ausziehcouch für 2 Personen. Maximale Belegung 8 Personen. Hunde willkommen. Preis auf Anfrage. <https://www.airbnb.at/rooms/35601765>

[wenger@hgh-group.at](mailto:wenger@hgh-group.at)



## Cosy Cottage

Gustav Wenger  
Wörthersee  
Süduferstr. 225,  
9082 Maria Wörth

Mobil:  
+43 676/7010005

Eingebettet in eine 65.000 m<sup>2</sup> große Privatliegenschaft in der Teixlbucht mit ca. 300 m<sup>2</sup> eigenem Seegrund zur exklusiven Nutzung, Ruhelage mit Seeblick und Blick auf die Kirche Maria Wörth. Eigener Wald, ideal für Spaziergänge. Grillmöglichkeit vorhanden. Ausstattung: Küche, 2 Schlafzimmer mit Kingsize-Betten, Ausziehcouch für 2 Personen. Maximale Belegung 6 Personen. Hunde willkommen. Preis auf Anfrage.

<https://www.airbnb.at/rooms/44292026>

[wenger@go-more.com](mailto:wenger@go-more.com)



## Ferienwohnung Carlotta

Raunacher Str. 16/14,  
9081 Reifnitz

Mobil:  
+49 171 5369540

ganzjährig

familienfreundliche  
Ferienwohnung für bis zu 6 Pers., 3 Schlafzimmer, Küche, Bad, WC, jedes Schlafzimmer eigenen Balkon, ca. 350 m zum See; Preis ab € 100,- € p.T.

[ferienwohnung-carlotta@gmx.de](mailto:ferienwohnung-carlotta@gmx.de)

# GOSPEL POP NEUZEIT MUSIKALISCHER SOMMER MARIA WÖRTH 2026 Konzerte in der Wallfahrtskirche immer dienstags, 20:00 Uhr

07. Chorisma  
14. Sound of Church  
21. SaMaBreeze  
28. Terzett Pappalatur Manufaktur

Juli

04. MM Music  
11. Sound of Church  
18. SaMaBreeze

August

Einlass  
ab 19:30 Uhr,  
freie Sitz-  
Platzwahl!

25. August,  
Abschlusskonzert:

Harp in the Dark & Vibraphone,  
Konzertbeginn um 20:15 Uhr,  
Sonnenuntergang in Maria Wörth

Tel. +43(0)4273 2240



SCAN ME



Änderungen vorbehalten!

Fotos: Maria Wörth/Toni Spadling & pixabay image



KÄRNTEN  
Wörthersee  
Rosental

**Tickets:**  
VVK € 10,-  
AK € 15,-

Tickets erhältlich in der  
Tourismusinformation Maria Wörth,  
Seepromenade 5,  
9082 Maria Wörth

Tickethotline für Reservierungen  
(bis spätestens 12:00 Uhr am  
Veranstaltungstag)

Tel: 04273 2240 - 312

oder per E-Mail:  
mariawoerthtourismus@ktn.gde.at  
[www.maria-woerth.info](http://www.maria-woerth.info)



# Privatquartiere



## Apartment Seekind by Cosy Homes

Seenstr. 27/A07,  
9081 Reifnitz

Mobil: +43 6769005099

Ganzjährig, schönes  
helles Ferienapartment  
für bis zu 3 Personen  
Mit großzügigem Balkon,  
Klimaanlage, Carport,  
Fahrradabstellraum,  
nur 350 m zum See

[verwaltung@cosy  
homes.at](mailto:verwaltung@cosyhomes.at)



## Haus zum Glück

Fam. Haselgruber  
Haselweg 2,  
9081 Reifnitz

Mobil:  
+43 664/4375300

ganzjährig  
ab € 40,- pPT

[www.haus-zum-glueck.at](http://www.haus-zum-glueck.at)  
[office@haus-zum-glueck.at](mailto:office@haus-zum-glueck.at)



## Villa Rader

Hrastnig Christine  
Raunacherstr. 1,  
9081 Reifnitz

Tel.: +43 4273/2220

Mai – September  
Preis auf Anfrage!

[villarader@aon.at](mailto:villarader@aon.at)



## Haus Koban

Koban Erich u. Erika  
Föhrenweg 10,  
9081 Reifnitz

Tel.: +43 4273/3391  
Mobil:  
+43 664/ 3079285  
Fax: +43 4273/3391

Mai – September

€ 40,- pPT exkl. Taxen  
& inkl. Frühstück,

[www.facebook.com/  
gaestehauskoban](https://www.facebook.com/gaestehauskoban)  
[haus.koban@aon.at](mailto:haus.koban@aon.at)



## Gästehaus Rosl

Herta Mischkulnig  
St. Anna Str. 8,  
9081 Reifnitz

Mobil:  
+43 660/6596363

Mai – Oktober

€ 47,- pPT inkl. FR  
1 Nacht € 52,-

[herta.mischkulnig@  
gmx.at](mailto:herta.mischkulnig@gmx.at)

# Kärnten Card Preise 2026

[www.kaerntencard.at](http://www.kaerntencard.at)

## VORSAISON Frühjahr/ Herbst 2026

### 1 Woche

€ 64,- für  
Erwachsene

€ 33,- für Kinder

### 2 Wochen

€ 78,- für  
Erwachsene

€ 41,- für Kinder

### 5 Wochen

€ 90,- für  
Erwachsene

€ 47,- für Kinder

## HAUPTSAISON Sommer 2026

### 1 Woche

€ 69,- für  
Erwachsene

€ 37,- für Kinder

### 2 Wochen

€ 86,- für  
Erwachsene

€ 45,- für Kinder

### 5 Wochen

€ 93,- für  
Erwachsene

€ 49,- für Kinder



*Der Kinderjahrgang für 2026: Jg. 2011 -2019  
Für Kinder unter 6 Jahren gratis!  
(Kinder die nach dem 01.01.2020 geboren  
sind.)*

### **Kärnten Card Saisonzeiten:**

*Vorsaison: 04.04. - 06.06.2026*

*Hauptsaison: 07.06. - 12.09.2026*

*Nachsaison: 13.09. - 01.11.2026*

*Achtung: Wir stellen im Tourismusbüro  
Maria Wörth keine Saisonpakete aus!  
Alle Verkaufs- und Aufladestellen der  
Saisonkarte finden Sie auf der offiziellen  
Website der IG Kärnten Card-Betriebe.*

**[www.kaerntencard.at](http://www.kaerntencard.at)**

Erhältlich bei uns im Tourismusbüro Maria Wörth, Seepromenade 5, 9082 Maria Wörth

**[www.maria-woerth.info](http://www.maria-woerth.info)**

*Angaben ohne Gewähr!*





#### Anfragen & Informationen:

Tourismusinformation Maria Wörth  
Seepromenade 5, 9082 Maria Wörth  
Tel: +43 4273 2240, Fax: +43 4273 3703  
Mail: [mariawoerthinfo@ktn.gde.at](mailto:mariawoerthinfo@ktn.gde.at)  
oder [mariawoerthtourismus@ktn.gde.at](mailto:mariawoerthtourismus@ktn.gde.at)

[www.maria-woerth.info](http://www.maria-woerth.info)

[www.woerthersee.com](http://www.woerthersee.com)



Like us



SCAN ME



Follow me

# Schaukelweg in Reifnitz



## Slow Trail

Der Schaukelweg in Reifnitz hält viele Besonderheiten für uns bereit. Entlang des Naturlehrpfades in Reifnitz kommen wir zum Opferstein, einer heidnischen Kultstätte. Weiter geht es zur Bergkirche St. Margarethen, zur Burgruine Reifnitz und zur Kirche St. Anna. Schaukeln und Hängematten laden zum Verweilen ein. Der Höhenunterschied beträgt ca. 180 m, die reine Gehzeit ca. 2 Stunden.

**STARTPUNKT:**  
Schiffsanlegestelle Reifnitz







Foto:© Toni Spanlang

## Herzlich Willkommen!

Die Tourismusinformation Maria Wörth wünscht einen schönen Urlaub und eine erholsame Zeit in der Gemeinde Maria Wörth am Wörthersee!

Stand: 06.02.2026; Änderungen vorbehalten.

Impressum: Tourismusinformation Maria Wörth, Seepromenade 5, 9082 Maria Wörth

Bildquellen: Tourismusinformation Maria Wörth, Anton Spanlang, KK Privat

## LUST AUF WÖRTHERSEE



**Die Ortstaxe in der Gemeinde Maria Wörth beträgt**

€ 2,- pro Person und Tag + € 0,70 Nächtigungstaxe pro Person und Tag = **gesamt € 2,70 pro Person und Tag**

Kinder bis zum vollendeten 17. Lebensjahr sind taxfrei!

Änderungen vorbehalten! Alle Angaben ohne Gewähr!

**Achtung: Ab November 2026** ist in ganz Kärnten eine einheitliche **Aufenthaltsabgabe von € 4,50 (Camping € 4,-)\*** pro Person und Nacht geplant.

\*befreit sind:

- Jugendliche bis zum Ende des Kalenderjahres, in dem sie das 16. Lebensjahr vollenden
- Personen mit Behinderung (mindestens 90 %) sowie eine Begleitperson
- Berufliche Aufenthalte (mehr als 2 Nächtigungen)

### **Anfragen & Informationen:**

Tourismusinformation Maria Wörth

Seepromenade 5, 9082 Maria Wörth

Tel: +43 4273 2240

Fax: +43 4273 3703

Mail: [mariawoerthinfo@ktn.gde.at](mailto:mariawoerthinfo@ktn.gde.at)

oder [mariawoerthtourismus@ktn.gde.at](mailto:mariawoerthtourismus@ktn.gde.at)

[www.maria-woerth.info](http://www.maria-woerth.info) [www.woerthersee.com](http://www.woerthersee.com)

<http://www.facebook.com/MariaWoerth>

 [https://www.instagram.com/maria\\_woerth/](https://www.instagram.com/maria_woerth/)